

倉敷・岡山の不動産売買仲介のことなら



都和不動産株式会社

物件名: 鴨方2区画

販売価格

価格改定!

8,089,600 円~

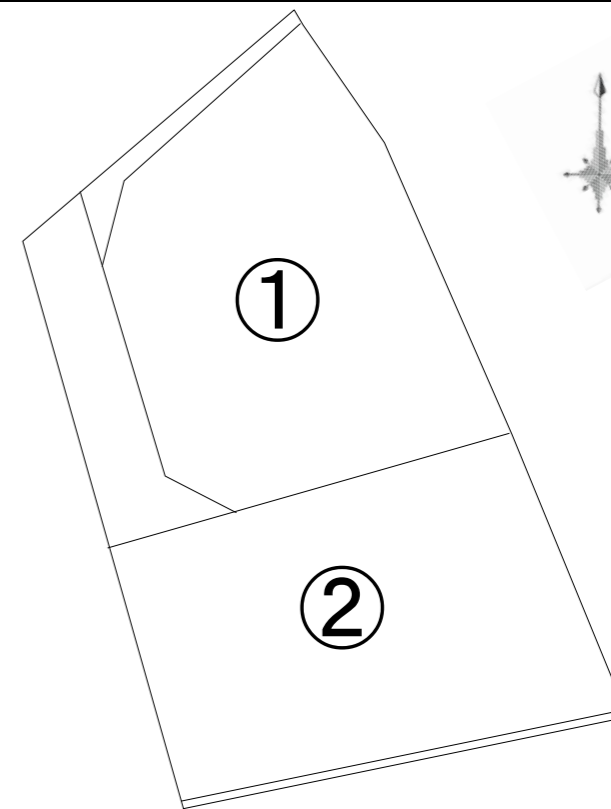
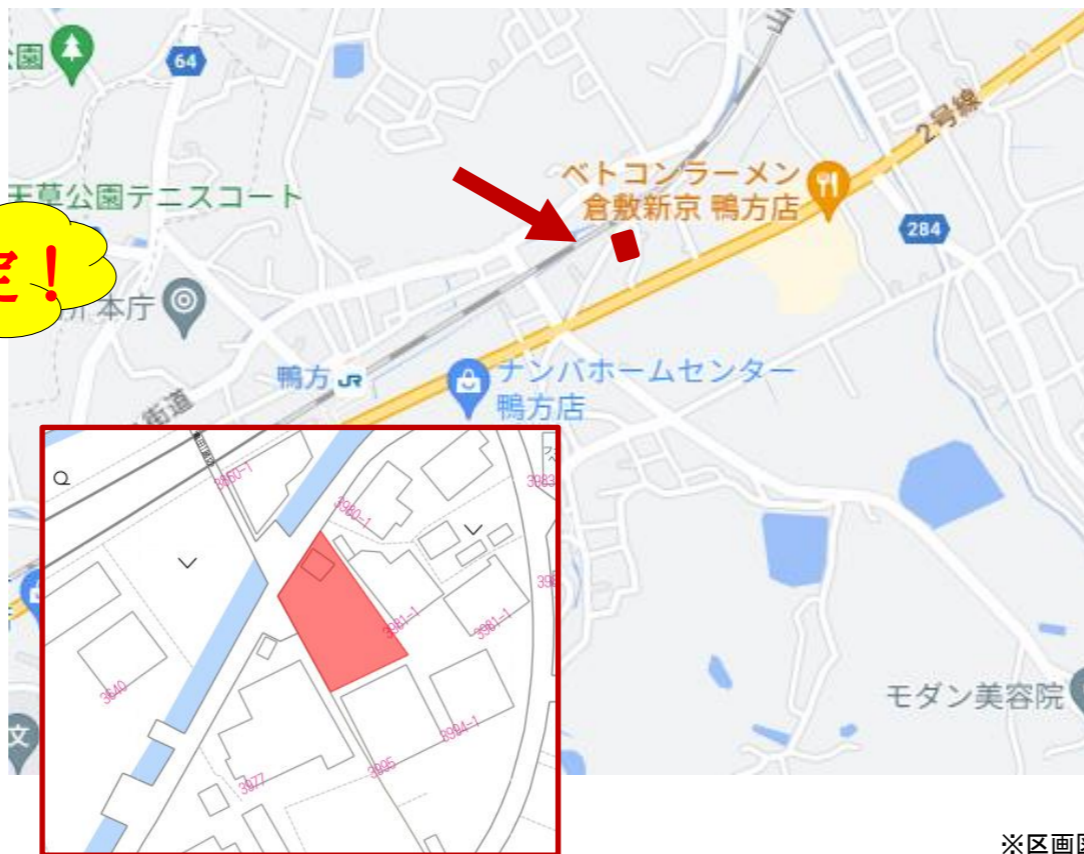
坪単価	16万円
最適用途	住居
土地面積	167.17㎡(50.56坪)~167.31㎡(50.61坪)
都市計画	市街化区域
用途地域	無指定
建ぺい率	60%
容積率	200%
所在地	浅口市鴨方町六条院中3978 他
交通	JR鴨方駅 徒歩8分
小学校区	浅口市立六条院小学校
中学校区	浅口市立鴨方中学校
公簿	宅地
建築条件	なし
負担金(上水道)	¥550,000円(税込)
負担金(下水)	
ガス	LPG
道路幅員	浅口市道 3.2m

備考
1号地:セットバック有(面積:8.34㎡)
延長敷地(面積35.45㎡)は持分2分の1ずつ保有となります。

取引態様 売主

REAL ESTATE INFO

鴨方駅まで徒歩圏内かつ国道2号線すぐそばで通勤に便利!



※区画図と現況が異なる場合は、現況を優先します。



【土地価格表】

号地	面積(㎡)	面積(坪)	坪単価	土地代金	水道負担金	備考
①	167.17	50.56	¥160,000	¥8,089,600	¥550,000	
②	167.31	50.61	¥160,000	¥8,097,600	¥550,000	

全区画 坪単価15,000円
値下げしました!

物件のお問い合わせはコチラへ

TEL.086-436-8008 FAX.086-436-8080

ホームページ



物件一覧

